



Situation actuelle

Proposition Ligne et Sens



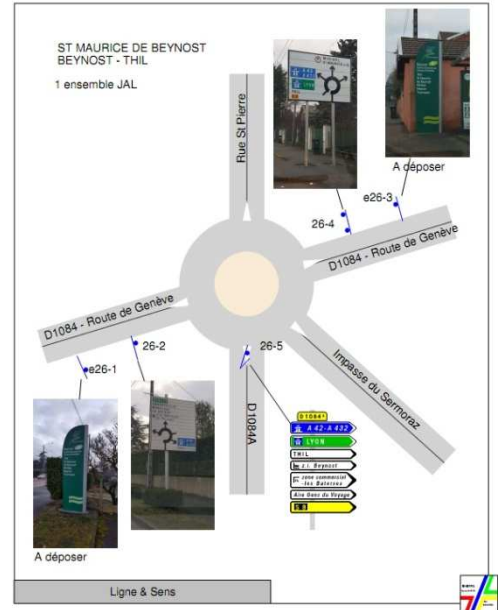
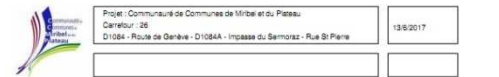
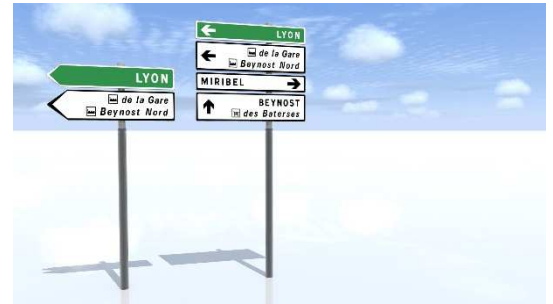
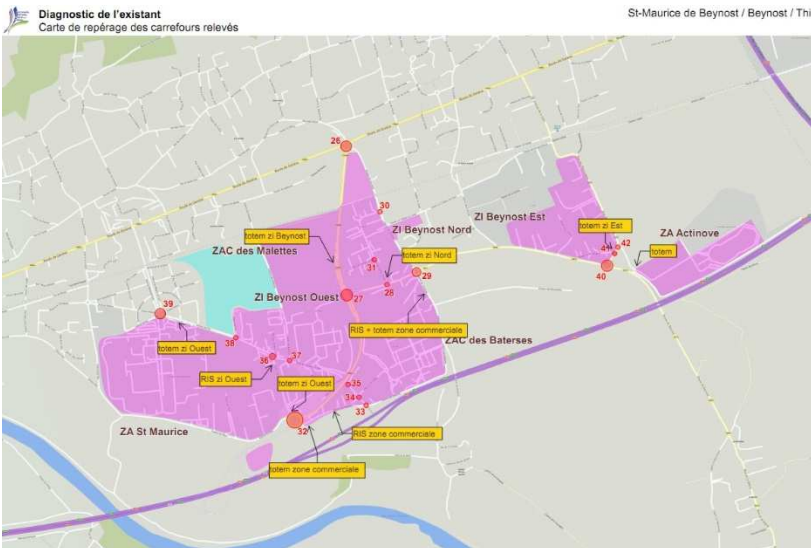
quand ?
→ 2016-2017

avec qui ?
→ Services Développement Économique de la Communauté de Communes de Miribel et du Plateau

En bref

quelles missions ?
Mise en œuvre du schéma directeur des Z.A. :
→ Diagnostic de l'existant.
→ Définition d'une charte graphique signalétique commune à toutes les zones.
→ Définition des jalonnements et des projets de signalisation.

pour quel budget ?
→ Montant des études : 18 000 € HT.
→ Montant des travaux : 210 700 € HT.



En savoir +

nos actions

- ➔ **Diagnostic de l'existant** : prise en compte du concept existant et analyse du système de signalétique actuel.
- ➔ **Définition d'une charte graphique de la signalétique** : propositions de plusieurs concepts distincts permettant de définir une identité visuelle et dynamique commune ; définition du principes de signalisation.
- ➔ **Étude de rabattement vers les zones** : définition des étoiles de jalonnement puis des projets de définition en cherchant à limiter les changements sur les équipements existants.
- ➔ **Étude du jalonnement interne aux zones** : pour chacune des zones, définition du plan signalétique reprenant le concept défini et étude terrain de faisabilité.

le problème posé

La CCMP avait une signalétique des z.a. utilisant des totems directionnels différents en fonction des communes.

Avant de rénover les mobiliers obsolètes, il était nécessaire de définir une règle commune dans le respect des règles en vigueur.

notre organisation

- ➔ **Durée des études** : 9 mois.
- ➔ Pour la réalisation de la partie design, nous nous sommes associé avec la société Mobbler.